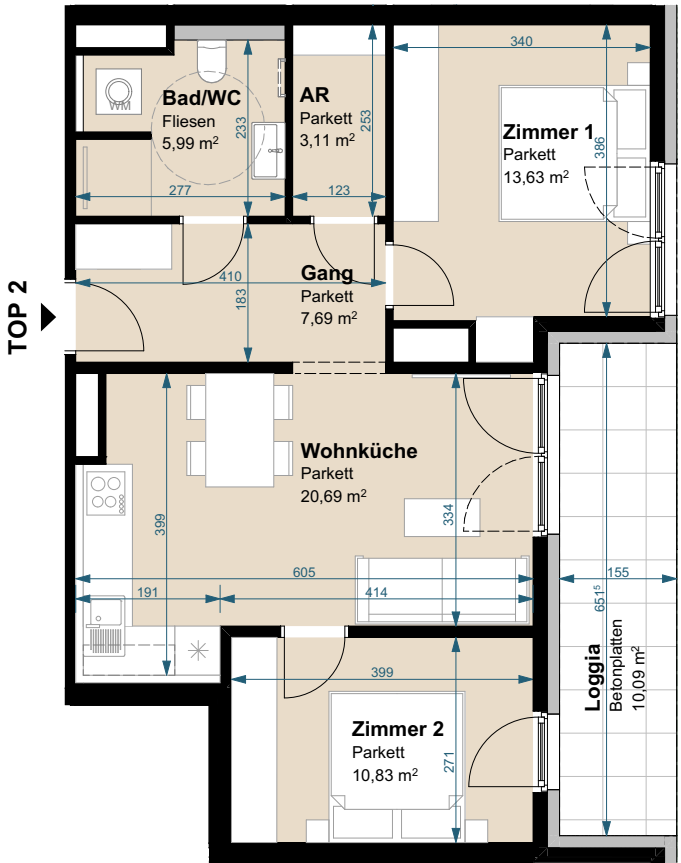


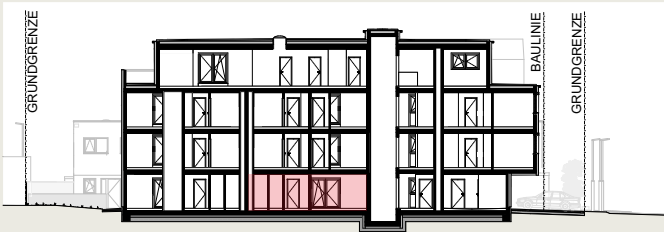
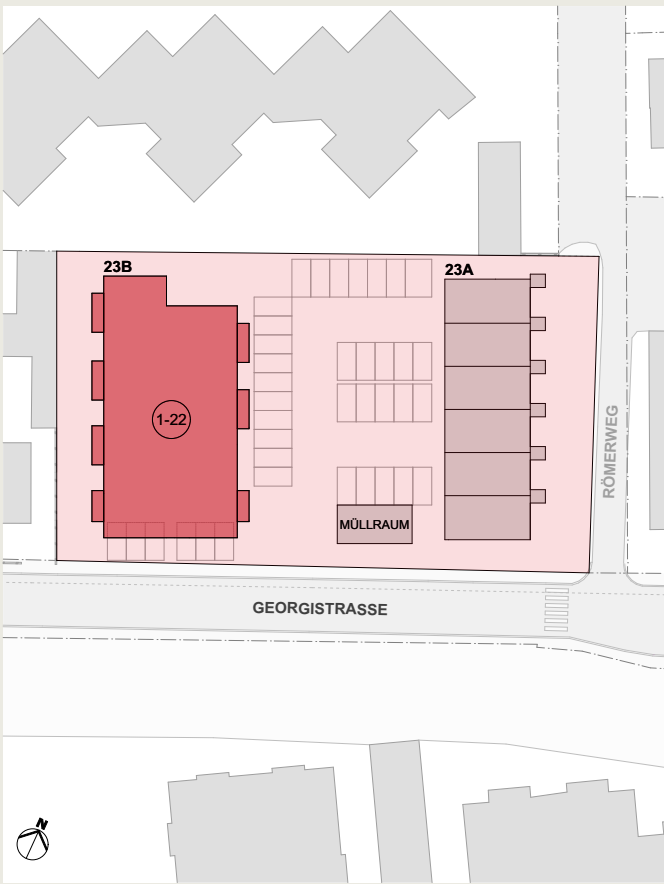


GEORGISTRASSE



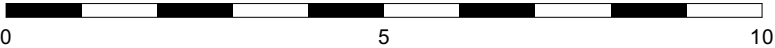
Wohnfläche	(100%)	61,94 m²
Loggia	(100%)	10,09 m²
Wohnnutzfläche		72,03 m²
Keller	(30%)	
Balkon	(50%)	
Terrasse	(50%)	
Garten	(10%)	
WNF-gewichtet		72,03 m²

Geschoss	EG
Raumhöhe	2,52 m
Zimmerzahl	3



ÜBERSICHT

GRUNDRISS 1:100



Maßstab 1:100 bei Ausdruck in A3
Planstand: 16.12.2025

Dieser Plan ist zum Anfertigen von Einbaumöbeln nicht geeignet.
Statische, haustechnische und bauphysikalische Details sind nicht Planinhalt, daher kann es zu Änderungen kommen.
Aufgrund baulicher Maßnahmen sind Abweichungen der Gesamtnutzfläche und der Raumhöhen nicht auszuschließen.
Die Einrichtung ist nur illustrativ dargestellt und erfolgt laut Ausstattungsbeschreibung. Änderungen sind vorbehalten
aufgrund behördlicher Vorgaben. Mass- und Flächentoleranz +/- 3% !!!